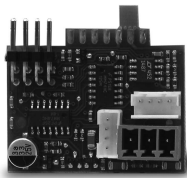


IROPZSER30 - Scheda seriale RS485 per ir33 DIN/RS485 serial board for ir33 DIN

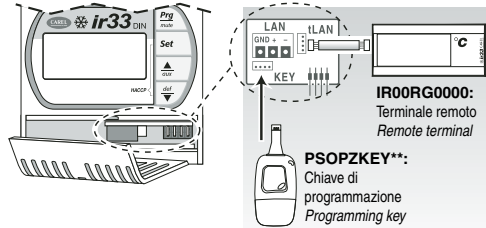
LEGGI E CONSERVA
QUESTE ISTRUZIONI
→ READ AND SAVE
THESE INSTRUCTIONS ←



Tipi di cavo:
PSTCON01B0: cavo 1.5 m display rip.ir33 powercompact
PSTCON03B0: cavo 3 m display rip. ir33 powercompact
PSTCON05B0: cavo 5 m display rip. ir33 powercompact

Types of cable:
PSTCON01B0: 1.5 m repeater display cable, ir33 powercompact
PSTCON03B0: 3 m repeater display cable, ir33 powercompact
PSTCON05B0: 5 m repeater display cable, ir33 powercompact

La scheda IROPZSER30 permette la connessione dell'ir33DIN in rete seriale RS485 con il sistema di supervisione PlantVisor (grazie ad un morsetto estraibile dato in dotazione) e il collegamento al display ripetitore direttamente dallo strumento attraverso un cavo di tipo PSTCON0*B0.
*The IROPZSER30 board is used to: connect the ir33DIN to the PlantVisor supervisory system via the RS485 serial network (using a plug in terminal, supplied) and to the repeater display directly from the instrument, using a PSTCON0*B0 cable.*



Nota: Nelle versioni che montano il trasformatore interno non si può collegare la scheda seriale relativa all'opzione display ripetitore

Note: In the versions featuring the built-in transformer, it won't be possible to connect the serial board related to the repeater display option

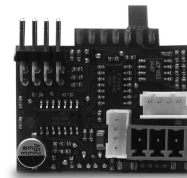
CAREL

CAREL S.p.A.
Via dell'Industria, 11 - 35020 Brugine - Padova (Italy)
Tel. (+39) 0499716611 - Fax (+39) 0499716600
<http://www.carel.com> - e-mail: carel@carel.com

CAREL si riserva la possibilità di apportare modifiche ai propri prodotti senza preavviso.
CAREL reserves the right to modify the features of its products without prior notice.
+050003070 - rel. 1.0 del 05.06.2005

IROPZSER30 - Scheda seriale RS485 per ir33 DIN/RS485 serial board for ir33 DIN

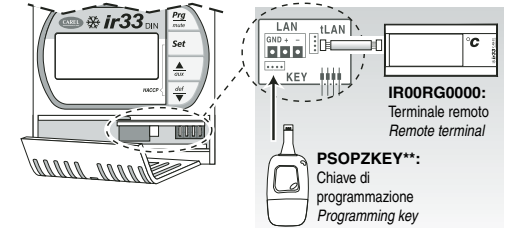
LEGGI E CONSERVA
QUESTE ISTRUZIONI
→ READ AND SAVE
THESE INSTRUCTIONS ←



Tipi di cavo:
PSTCON01B0: cavo 1.5 m display rip.ir33 powercompact
PSTCON03B0: cavo 3 m display rip. ir33 powercompact
PSTCON05B0: cavo 5 m display rip. ir33 powercompact

Types of cable:
PSTCON01B0: 1.5 m repeater display cable, ir33 powercompact
PSTCON03B0: 3 m repeater display cable, ir33 powercompact
PSTCON05B0: 5 m repeater display cable, ir33 powercompact

La scheda IROPZSER30 permette la connessione dell'ir33DIN in rete seriale RS485 con il sistema di supervisione PlantVisor (grazie ad un morsetto estraibile dato in dotazione) e il collegamento al display ripetitore direttamente dallo strumento attraverso un cavo di tipo PSTCON0*B0.
*The IROPZSER30 board is used to: connect the ir33DIN to the PlantVisor supervisory system via the RS485 serial network (using a plug in terminal, supplied) and to the repeater display directly from the instrument, using a PSTCON0*B0 cable.*



Nota: Nelle versioni che montano il trasformatore interno non si può collegare la scheda seriale relativa all'opzione display ripetitore

Note: In the versions featuring the built-in transformer, it won't be possible to connect the serial board related to the repeater display option

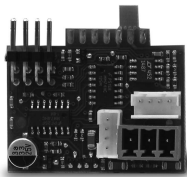
CAREL

CAREL S.p.A.
Via dell'Industria, 11 - 35020 Brugine - Padova (Italy)
Tel. (+39) 0499716611 - Fax (+39) 0499716600
<http://www.carel.com> - e-mail: carel@carel.com

CAREL si riserva la possibilità di apportare modifiche ai propri prodotti senza preavviso.
CAREL reserves the right to modify the features of its products without prior notice.
+050003070 - rel. 1.0 del 05.06.2005

IROPZSER30 - Scheda seriale RS485 per ir33 DIN/RS485 serial board for ir33 DIN

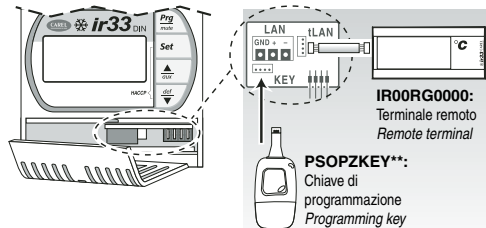
LEGGI E CONSERVA
QUESTE ISTRUZIONI
→ READ AND SAVE
THESE INSTRUCTIONS ←



Tipi di cavo:
PSTCON01B0: cavo 1.5 m display rip.ir33 powercompact
PSTCON03B0: cavo 3 m display rip. ir33 powercompact
PSTCON05B0: cavo 5 m display rip. ir33 powercompact

Types of cable:
PSTCON01B0: 1.5 m repeater display cable, ir33 powercompact
PSTCON03B0: 3 m repeater display cable, ir33 powercompact
PSTCON05B0: 5 m repeater display cable, ir33 powercompact

La scheda IROPZSER30 permette la connessione dell'ir33DIN in rete seriale RS485 con il sistema di supervisione PlantVisor (grazie ad un morsetto estraibile dato in dotazione) e il collegamento al display ripetitore direttamente dallo strumento attraverso un cavo di tipo PSTCON0*B0.
*The IROPZSER30 board is used to: connect the ir33DIN to the PlantVisor supervisory system via the RS485 serial network (using a plug in terminal, supplied) and to the repeater display directly from the instrument, using a PSTCON0*B0 cable.*



Nota: Nelle versioni che montano il trasformatore interno non si può collegare la scheda seriale relativa all'opzione display ripetitore

Note: In the versions featuring the built-in transformer, it won't be possible to connect the serial board related to the repeater display option

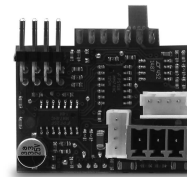
CAREL

CAREL S.p.A.
Via dell'Industria, 11 - 35020 Brugine - Padova (Italy)
Tel. (+39) 0499716611 - Fax (+39) 0499716600
<http://www.carel.com> - e-mail: carel@carel.com

CAREL si riserva la possibilità di apportare modifiche ai propri prodotti senza preavviso.
CAREL reserves the right to modify the features of its products without prior notice.
+050003070 - rel. 1.0 del 05.06.2005

IROPZSER30 - Scheda seriale RS485 per ir33 DIN/RS485 serial board for ir33 DIN

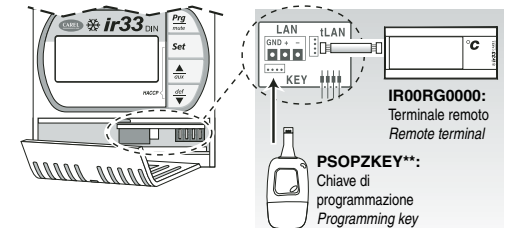
LEGGI E CONSERVA
QUESTE ISTRUZIONI
→ READ AND SAVE
THESE INSTRUCTIONS ←



Tipi di cavo:
PSTCON01B0: cavo 1.5 m display rip.ir33 powercompact
PSTCON03B0: cavo 3 m display rip. ir33 powercompact
PSTCON05B0: cavo 5 m display rip. ir33 powercompact

Types of cable:
PSTCON01B0: 1.5 m repeater display cable, ir33 powercompact
PSTCON03B0: 3 m repeater display cable, ir33 powercompact
PSTCON05B0: 5 m repeater display cable, ir33 powercompact

La scheda IROPZSER30 permette la connessione dell'ir33DIN in rete seriale RS485 con il sistema di supervisione PlantVisor (grazie ad un morsetto estraibile dato in dotazione) e il collegamento al display ripetitore direttamente dallo strumento attraverso un cavo di tipo PSTCON0*B0.
*The IROPZSER30 board is used to: connect the ir33DIN to the PlantVisor supervisory system via the RS485 serial network (using a plug in terminal, supplied) and to the repeater display directly from the instrument, using a PSTCON0*B0 cable.*



Nota: Nelle versioni che montano il trasformatore interno non si può collegare la scheda seriale relativa all'opzione display ripetitore

Note: In the versions featuring the built-in transformer, it won't be possible to connect the serial board related to the repeater display option

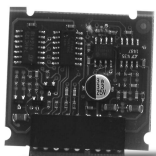
CAREL

CAREL S.p.A.
Via dell'Industria, 11 - 35020 Brugine - Padova (Italy)
Tel. (+39) 0499716611 - Fax (+39) 0499716600
<http://www.carel.com> - e-mail: carel@carel.com

CAREL si riserva la possibilità di apportare modifiche ai propri prodotti senza preavviso.
CAREL reserves the right to modify the features of its products without prior notice.
+050003070 - rel. 1.0 del 05.06.2005

IROPZSEM10/30 - Scheda seriale RS485 per MasterCella/RS485 serial board for MasterCella

LEGGI E CONSERVA
QUESTE ISTRUZIONI
READ AND SAVE
THESE INSTRUCTIONS



Codici schede seriali:
IROPZSEM10: scheda seriale RS485
IROPZSEM30: scheda seriale RS485 +
collegamento display ripetitore

Tipi di cavo:
PSTCON0300: cavi di collegam. alim./ser. 3 m
PSTCON1000: cavi di colleg.am. alim./ser. 10 m

Serial board codes:
IROPZSEM10: RS485 serial board
IROPZSEM30: RS485 serial board + repeater
display connection

Types of cable:
PSTCON0300: PS/SER. connection cables, 3 m
PSTCON1000: PS/SER. connection cables, 10 m

Le schede IROPZSEM10/30 permettono di connettere il MasterCella (MD33*) in rete seriale RS485 con il sistema di supervisione PlantVisor. La scheda IROPZSEM30 consente inoltre di connettere il display ripetitore direttamente al MasterCella attraverso un cavo di tipo PSTCON**00.

The IROPZSEM10/30 boards are used to connect the MasterCella to the PlantVisor supervisory system via the RS485 serial network. The IROPZSEM30 board, furthermore, also connects the repeater display directly to the MasterCella using a PSTCON**00 cable.

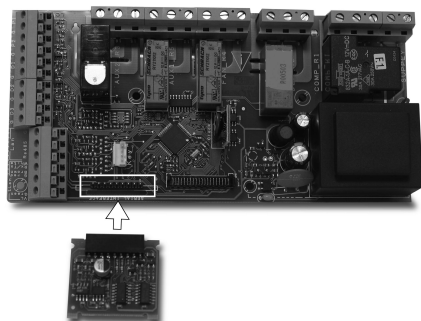


Fig. 1

Inserire la scheda seriale nei Pin-Strip, come nell'esempio riportato in Fig. 1. Per i collegamenti elettrici fare riferimento al foglio istruzione (cod. +050004105).

Insert the serial board in the Pin-Strips as shown in Fig. 1. For the electrical configurations, please refer to the MasterCella technical leaflet (code +050004105).

CAREL

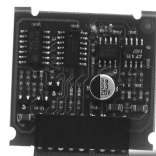
CAREL S.p.A.
Via dell'Industria, 11 - 35020 Brugine - Padova (Italy)
Tel. (+39) 0499716611 - Fax (+39) 0499716600
http://www.carel.com - e-mail: carel@carel.com

CAREL si riserva la possibilità di apportare modifiche ai propri prodotti senza preavviso.
CAREL reserves the right to modify the features of its products without prior notice.

+050003070 - rel. 1.0 del 05.06.2005

IROPZSEM10/30 - Scheda seriale RS485 per MasterCella/RS485 serial board for MasterCella

LEGGI E CONSERVA
QUESTE ISTRUZIONI
READ AND SAVE
THESE INSTRUCTIONS



Codici schede seriali:
IROPZSEM10: scheda seriale RS485
IROPZSEM30: scheda seriale RS485 +
collegamento display ripetitore

Tipi di cavo:
PSTCON0300: cavi di collegam. alim./ser. 3 m
PSTCON1000: cavi di colleg.am. alim./ser. 10 m

Serial board codes:
IROPZSEM10: RS485 serial board
IROPZSEM30: RS485 serial board + repeater
display connection

Types of cable:
PSTCON0300: PS/SER. connection cables, 3 m
PSTCON1000: PS/SER. connection cables, 10 m

Le schede IROPZSEM10/30 permettono di connettere il MasterCella (MD33*) in rete seriale RS485 con il sistema di supervisione PlantVisor. La scheda IROPZSEM30 consente inoltre di connettere il display ripetitore direttamente al MasterCella attraverso un cavo di tipo PSTCON**00.

The IROPZSEM10/30 boards are used to connect the MasterCella to the PlantVisor supervisory system via the RS485 serial network. The IROPZSEM30 board, furthermore, also connects the repeater display directly to the MasterCella using a PSTCON**00 cable.

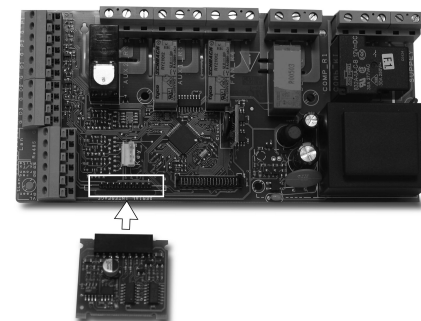


Fig. 1

Inserire la scheda seriale nei Pin-Strip, come nell'esempio riportato in Fig. 1. Per i collegamenti elettrici fare riferimento al foglio istruzione (cod. +050004105).

Insert the serial board in the Pin-Strips as shown in Fig. 1. For the electrical configurations, please refer to the MasterCella technical leaflet (code +050004105).

CAREL

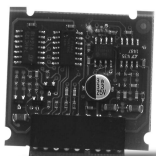
CAREL S.p.A.
Via dell'Industria, 11 - 35020 Brugine - Padova (Italy)
Tel. (+39) 0499716611 - Fax (+39) 0499716600
http://www.carel.com - e-mail: carel@carel.com

CAREL si riserva la possibilità di apportare modifiche ai propri prodotti senza preavviso.
CAREL reserves the right to modify the features of its products without prior notice.

+050003070 - rel. 1.0 del 05.06.2005

IROPZSEM10/30 - Scheda seriale RS485 per MasterCella/RS485 serial board for MasterCella

LEGGI E CONSERVA
QUESTE ISTRUZIONI
READ AND SAVE
THESE INSTRUCTIONS



Codici schede seriali:
IROPZSEM10: scheda seriale RS485
IROPZSEM30: scheda seriale RS485 +
collegamento display ripetitore

Tipi di cavo:
PSTCON0300: cavi di collegam. alim./ser. 3 m
PSTCON1000: cavi di colleg.am. alim./ser. 10 m

Serial board codes:
IROPZSEM10: RS485 serial board
IROPZSEM30: RS485 serial board + repeater
display connection

Types of cable:
PSTCON0300: PS/SER. connection cables, 3 m
PSTCON1000: PS/SER. connection cables, 10 m

Le schede IROPZSEM10/30 permettono di connettere il MasterCella (MD33*) in rete seriale RS485 con il sistema di supervisione PlantVisor. La scheda IROPZSEM30 consente inoltre di connettere il display ripetitore direttamente al MasterCella attraverso un cavo di tipo PSTCON**00.

The IROPZSEM10/30 boards are used to connect the MasterCella to the PlantVisor supervisory system via the RS485 serial network. The IROPZSEM30 board, furthermore, also connects the repeater display directly to the MasterCella using a PSTCON**00 cable.

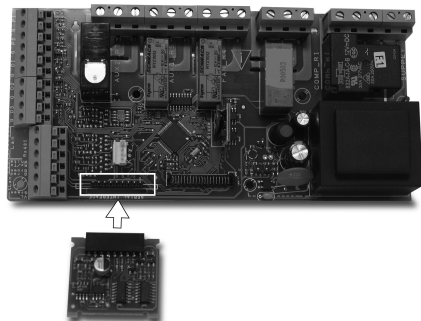


Fig. 1

Inserire la scheda seriale nei Pin-Strip, come nell'esempio riportato in Fig. 1. Per i collegamenti elettrici fare riferimento al foglio istruzione (cod. +050004105).

Insert the serial board in the Pin-Strips as shown in Fig. 1. For the electrical configurations, please refer to the MasterCella technical leaflet (code +050004105).

CAREL

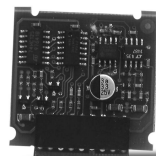
CAREL S.p.A.
Via dell'Industria, 11 - 35020 Brugine - Padova (Italy)
Tel. (+39) 0499716611 - Fax (+39) 0499716600
http://www.carel.com - e-mail: carel@carel.com

CAREL si riserva la possibilità di apportare modifiche ai propri prodotti senza preavviso.
CAREL reserves the right to modify the features of its products without prior notice.

+050003070 - rel. 1.0 del 05.06.2005

IROPZSEM10/30 - Scheda seriale RS485 per MasterCella/RS485 serial board for MasterCella

LEGGI E CONSERVA
QUESTE ISTRUZIONI
READ AND SAVE
THESE INSTRUCTIONS



Codici schede seriali:
IROPZSEM10: scheda seriale RS485
IROPZSEM30: scheda seriale RS485 +
collegamento display ripetitore

Tipi di cavo:
PSTCON0300: cavi di collegam. alim./ser. 3 m
PSTCON1000: cavi di colleg.am. alim./ser. 10 m

Serial board codes:
IROPZSEM10: RS485 serial board
IROPZSEM30: RS485 serial board + repeater
display connection

Types of cable:
PSTCON0300: PS/SER. connection cables, 3 m
PSTCON1000: PS/SER. connection cables, 10 m

Le schede IROPZSEM10/30 permettono di connettere il MasterCella (MD33*) in rete seriale RS485 con il sistema di supervisione PlantVisor. La scheda IROPZSEM30 consente inoltre di connettere il display ripetitore direttamente al MasterCella attraverso un cavo di tipo PSTCON**00.

The IROPZSEM10/30 boards are used to connect the MasterCella to the PlantVisor supervisory system via the RS485 serial network. The IROPZSEM30 board, furthermore, also connects the repeater display directly to the MasterCella using a PSTCON**00 cable.

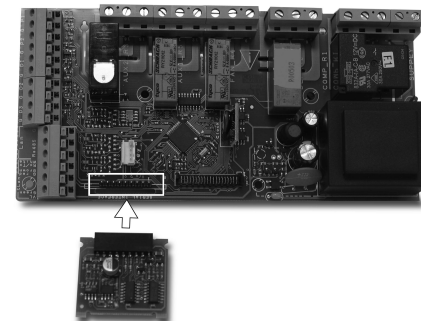


Fig. 1

Inserire la scheda seriale nei Pin-Strip, come nell'esempio riportato in Fig. 1. Per i collegamenti elettrici fare riferimento al foglio istruzione (cod. +050004105).

Insert the serial board in the Pin-Strips as shown in Fig. 1. For the electrical configurations, please refer to the MasterCella technical leaflet (code +050004105).

CAREL

CAREL S.p.A.
Via dell'Industria, 11 - 35020 Brugine - Padova (Italy)
Tel. (+39) 0499716611 - Fax (+39) 0499716600
http://www.carel.com - e-mail: carel@carel.com

CAREL si riserva la possibilità di apportare modifiche ai propri prodotti senza preavviso.
CAREL reserves the right to modify the features of its products without prior notice.

+050003070 - rel. 1.0 del 05.06.2005