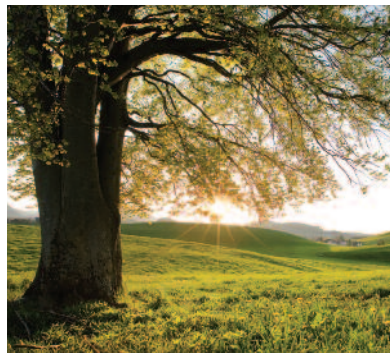


thermoscreens®

Model HX



Energy Saving Line





thermoscreens®

Thermoscreens is wereldwijd gezien een leidende producent en leverancier van luchtgordijnen. Als pionier op dit gebied heeft Thermoscreens in de loop der jaren een gevestigde en gerespecteerde naam opgebouwd.

Alle producten van Thermoscreens zijn ontwikkeld met energie efficiëntie als uitgangspunt. De introductie van de Ecopower Technologie onderstreept dit.

De Ecopower Air techniek van Thermoscreens betreft een geheel vernieuwd uitblaasprincipe, waarbij de luchtstraal zeer homogeen over de uitblaasopening wordt verdeeld met een dekkingsgraad van bijna 100%. Door deze techniek is het luchtgordijn zeer effectief en daardoor energiezuinig in gebruik.

1. Plenum box

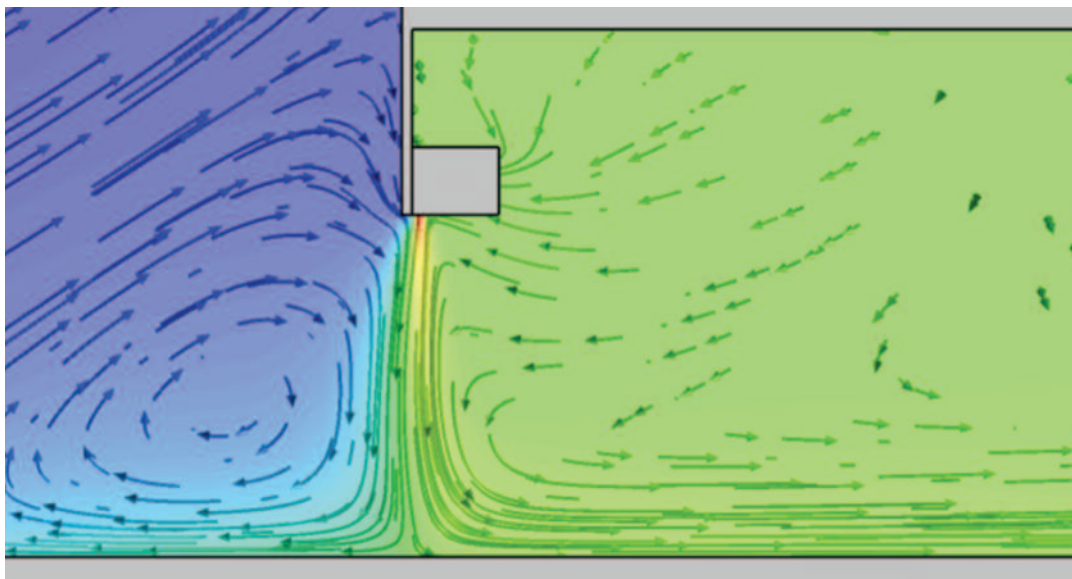
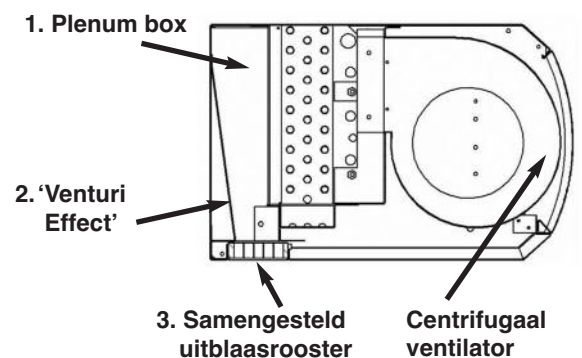
De aangezogen lucht stroomt via centrifugaal ventilatoren in de plenum box. Deze box fungeert als drukkamer, waardoor de lucht homogeen over de gehele lengte en breedte van het toestel evenredig wordt verspreid.

2. 'Venturi' effect

Door het verplaatsen van de lucht van een grote naar een kleinere ruimte worden hoge lichtsnelheden gecreëerd, het zogenaamde 'venturi effect'. Dit resulteert in de ideale dieptewerking en dus de optimale klimaatscheiding.

3. Samengesteld uitblaasrooster

De lucht wordt via het uitblaasrooster uitgeblazen. Het samengestelde uitblaasrooster, bestaande uit horizontale en verticale lamellen, haalt alle wervelingen uit de lucht, waardoor een homogene luchtstraal de gehele deuropening bedekt. Dit met een comfortabele uitblaastemperatuur tussen de 30 en 40 °C.

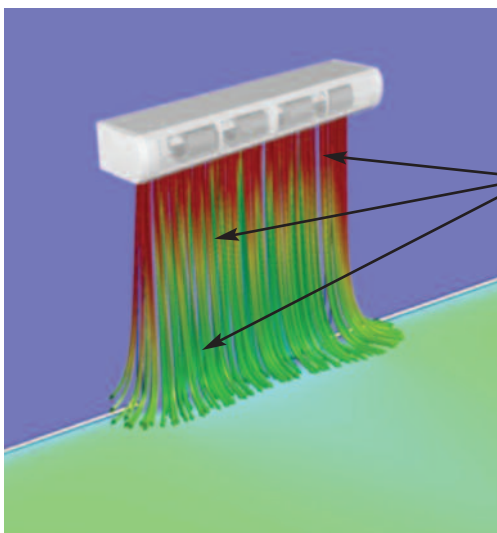


Het HX Energy Saving luchtgordijn werkt zeer effectief met hoge energiebesparingen als resultaat. Dit komt door de revolutionaire Ecopower Air techniek. De klimaatscheiding in de deuropening is door deze technologie van hoog niveau, doordat de luchtstraal door een goede dieptewerking de grond bereikt en daarnaast zeer homogeen over de gehele deuropening wordt verspreid.

Voor het afschermen van de deuropening zijn twee factoren van groot belang: de dieptewerking en de homogeniteit van de luchtstraal. Een goede dieptewerking betekent dat de luchtstraal van de ventilator tot aan de grond voldoende luchtsnelheid behoudt.

Wanneer de dieptewerking en homogeniteit van de luchtstraal in overeenstemming zijn met elkaar, dan wordt de gehele deuropening bedekt. Op deze manier wordt de binnenkomende lucht geconditioneerd. Wanneer de lucht niet homogeen over de deuropening wordt verspreid, dan wordt de gehele deuropening onvoldoende bedekt.

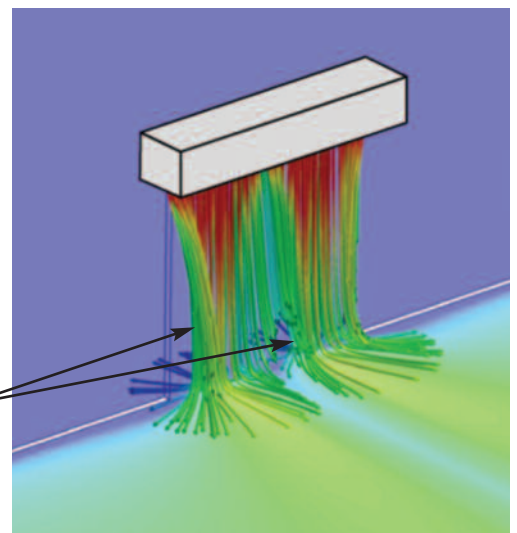
HX met Ecopower Air techniek



De luchtstraal is uniform over de gehele breedte van het luchtgordijn en bedekt daardoor de deuropening volledig.

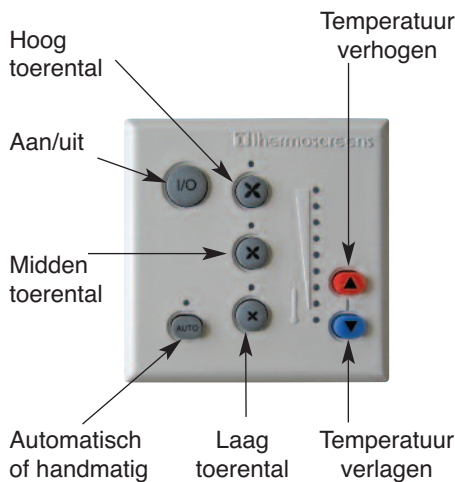
De luchtstraal is niet uniform. Delen van de deuropening worden niet afgeschermd.

Conventioneel luchtgordijn



Nieuw design

De nieuwe vormgeving zorgt voor meer installatie- en bedieningsgemak. De Ecopower Plus wordt standaard met een zes meter lang snoer geleverd. Ook is het mogelijk de nieuwe regeling uit te rusten met een buitentemperatuursensor.



Ingebouwde temperatuursensor

Het luchtgordijn is voorzien van een ingebouwde temperatuursensor, die alleen in de automatische stand wordt gebruikt. Deze sensor meet de temperatuur in de ruimte en selecteert automatisch het bijbehorende verwarmingsniveau om de temperatuur in de ruimte op het gewenste niveau te brengen of te houden.



Ingebouwde temperatuursensor

'Slimme' regeling

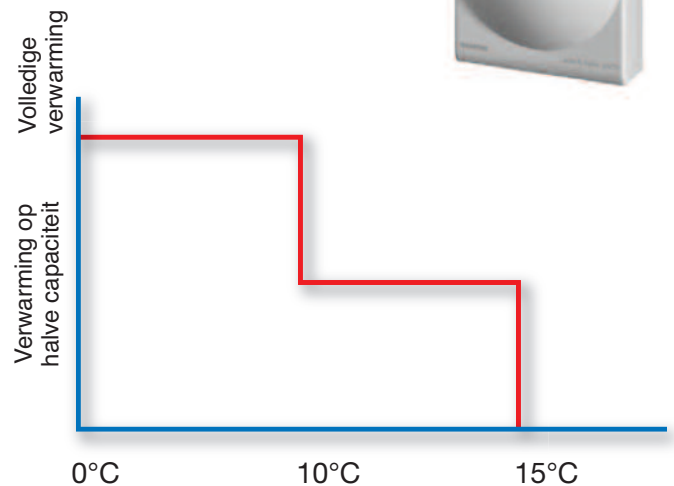
De geprogrammeerde instellingen worden in het bedieningspaneel opgeslagen. Het luchtgordijn zal, nadat het heeft uitgestaan, altijd werken op de vooraf ingegeven instellingen.

Overige voordelen

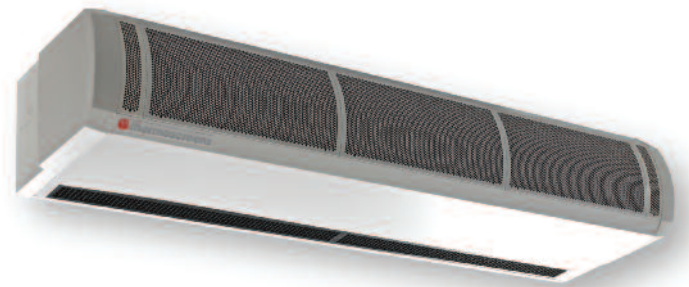
De Ecopower regeling bevat een automatische en handmatige stand. Verder regelt één bedieningspaneel gelijktijdig de luchthoeveelheid, ruimtetemperatuur en het verwarmingsvermogen van maximaal 15 luchtgordijnen.

Optionele buitentemperatuursensor

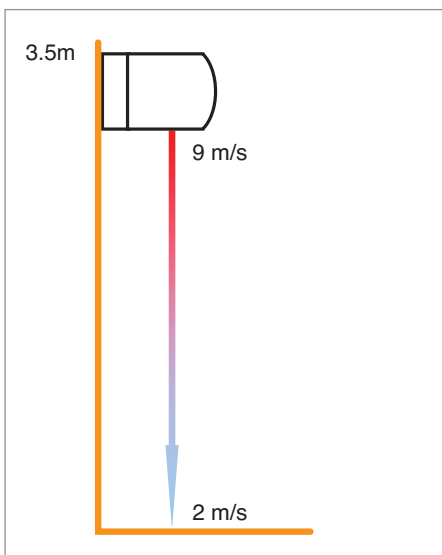
De Ecopower Plus biedt als optie de buitentemperatuursensor. Dit werkt in de automatische stand.



- Als de buitentemperatuursensor buiten minder dan 10 °C meet, dan wordt het luchtgordijn ingeschakeld op volledige verwarming.
- Als de buitentemperatuursensor buiten tussen de 10 °C en 15 °C meet, dan wordt de verwarming op 50% van de capaciteit ingesteld.
- Als de buitentemperatuursensor meer dan 15 °C meet, wordt de verwarming uitgeschakeld en recirculeert het luchtgordijn de lucht in de ruimte. Op deze manier blijft de warme lucht buiten en blijft de gewenste binnentemperatuur gehandhaafd. Ook in de zomer zorgt het luchtgordijn dus voor een klimaatscheiding.



Kenmerken



- Uitgerust met energiebesparende Ecopower Air techniek
- Conform ErP-regelgeving
- Weersafhankelijke regeling (optioneel)
- Samengesteld uitblaasrooster zorgt voor homogene uitblaas over de gehele breedte van het luchtgordijn
- Scharnierend aanzuigrooster eenvoudig te openen
- Standaard uitgerust met filters
- Max. installatiehoogte van 3.50 m
- 3 standenregelaar (keuze uit 6 trafostanden)
- Geïntegreerd 3-weg ventiel (watertoestellen)
- Elektrisch toestel is na inschakeling direct warm
- Uitgerust met 2-rij verwarmingsbatterij voor hoge watertrajecten (80/60 °C en 90/70 °C) en met een 4-rij verwarmingsbatterij voor lage watertrajecten (45/35 °C t/m 70/50 °C)

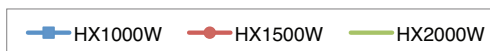
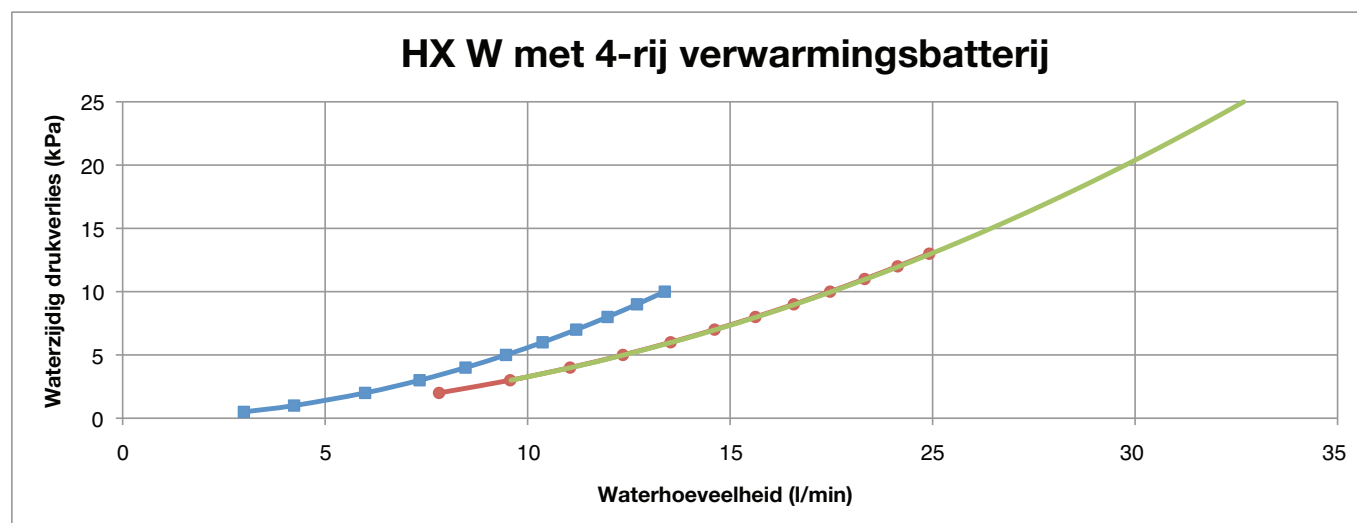
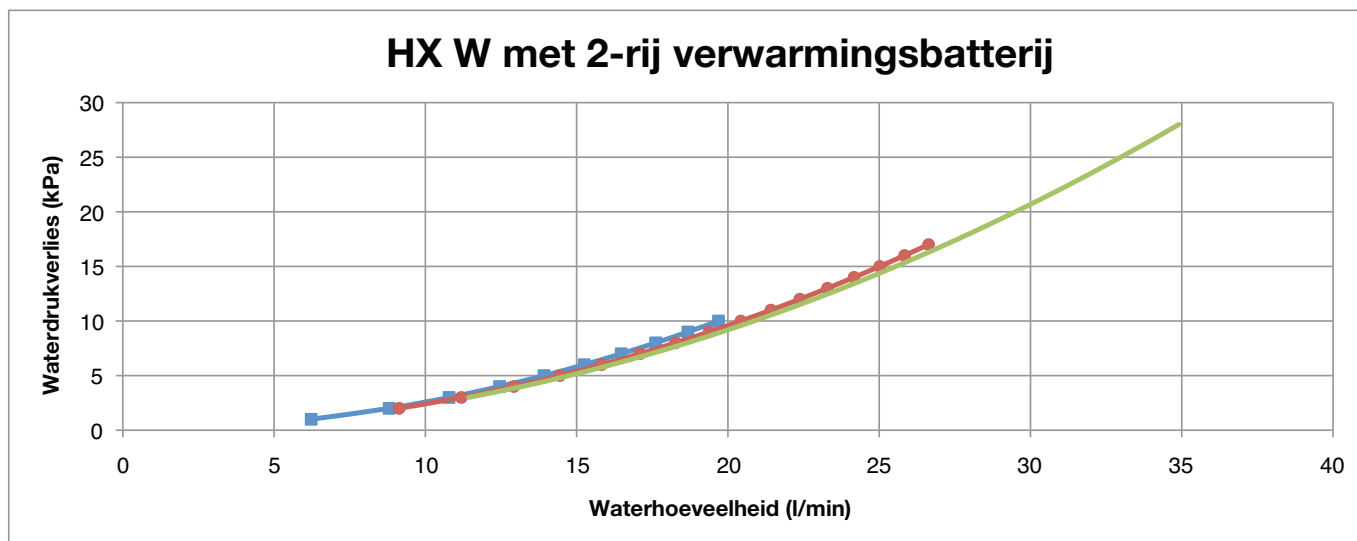


TECHNISCHE SPECIFICATIES

Vrijhangend model	Afmetingen L x B x H (mm)	Voeding 50Hz (V)	Verwarmingsvermogen (kW)	Stroomverbruik (A)	Max. uitblaassnelheid (m/s)	Max. luchthoeveelheid (m³/h)	Gewicht (kg)	Geluidsniveau op 3.8 m (dBA) Hoog/Midden/Laag
HX1000A	1300 x 468 x 306	230V-1P&N	-	0.8	9.0	1310	40	58/55/48
HX1500A	1825 x 468 x 306	230V-1P&N	-	1.2	9.0	2070	58	58/54/45
HX2000A	2350 x 468 x 306	230V-1P&N	-	1.4	9.0	2590	71	58/55/48
HX1000E	1300 x 468 x 306	400V-3P&N	6/12	18.2	9.0	1310	41	58/55/48
HX1500E	1825 x 468 x 306	400V-3P&N	12/18	27.3	9.0	2070	59	58/54/45
HX2000E	2350 x 468 x 306	400V-3P&N	12/24	36.2	9.0	2590	73	58/55/48
HX1000W (80/60)	1300 x 468 x 306	230V-1P&N	5/10	0.8	9.0	1310	46	58/55/48
HX1500W (80/60)	1825 x 468 x 306	230V-1P&N	7/14.1	1.2	9.0	2070	67	58/54/45
HX2000W (80/60)	2350 x 468 x 306	230V-1P&N	10.4/10.8	1.4	9.0	2590	84	58/55/48
HX1000W (60/40)	1300 x 468 x 306	230V-1P&N	5/9.8	0.8	9.0	1310	46	58/55/48
HX1500W (60/40)	1825 x 468 x 306	230V-1P&N	8/15.6	1.2	9.0	2070	67	58/54/45
HX2000W (60/40)	2350 x 468 x 306	230V-1P&N	11/21	1.4	9.0	2590	84	58/55/48
HX1000W (45/35)	1300 x 468 x 306	230V-1P&N	3.5/6.7	0.8	9.0	1310	46	58/55/48
HX1500W (45/35)	1825 x 468 x 306	230V-1P&N	5.5/10.7	1.2	9.0	2070	67	58/54/45
HX2000W (45/35)	2350 x 468 x 306	230V-1P&N	7/14.3	1.4	9.0	2590	84	58/55/48

Inbouwmodel	Afmetingen L x B x H (mm)	Voeding 50Hz (V)	Verwarmingsvermogen (kW)	Stroomverbruik (A)	Max. uitblaassnelheid (m/s)	Max. luchthoeveelheid (m³/h)	Gewicht (kg)	Geluidsniveau op 3.8 m (dBA) Hoog/Midden/Laag
HX1000AR	1250 x 485 x 348	230V-1P&N	-	0.8	9.0	1310	40	58/55/48
HX1500AR	1750 x 485 x 348	230V-1P&N	-	1.2	9.0	2070	58	58/54/45
HX2000AR	2340 x 485 x 348	230V-1P&N	-	1.4	9.0	2590	71	58/55/48
HX1000ER	1250 x 485 x 348	400V-3P&N	6/12	18.2	9.0	1310	41	58/55/48
HX1500ER	1500 x 485 x 348	400V-3P&N	12/18	27.3	9.0	2070	59	58/54/45
HX2000ER	2340 x 485 x 348	400V-3P&N	12/24	36.2	9.0	2590	73	58/55/48
HX1000WR (80/60)	1250 x 485 x 348	230V-1P&N	5/10	0.8	9.0	1310	46	58/55/48
HX1500WR (80/60)	1750 x 485 x 348	230V-1P&N	7/14.1	1.2	9.0	2070	67	58/54/45
HX2000WR (80/60)	2340 x 485 x 348	230V-1P&N	10.4/10.8	1.4	9.0	2590	84	58/55/48
HX1000WR (60/40)	1250 x 485 x 348	230V-1P&N	5/9.8	0.8	9.0	1310	46	58/55/48
HX1500WR (60/40)	1750 x 485 x 348	230V-1P&N	8/15.6	1.2	9.0	2070	67	58/54/45
HX2000WR (60/40)	2340 x 485 x 348	230V-1P&N	11/21	1.4	9.0	2590	84	58/55/48
HX1000WR (45/35)	1250 x 485 x 348	230V-1P&N	3.5/6.7	0.8	9.0	1310	46	58/55/48
HX1500WR (45/35)	1750 x 485 x 348	230V-1P&N	5.5/10.7	1.2	9.0	2070	67	58/54/45
HX2000WR (45/35)	2340 x 485 x 348	230V-1P&N	7/14.3	1.4	9.0	2590	84	58/55/48

TECHNISCHE SPECIFICATIES

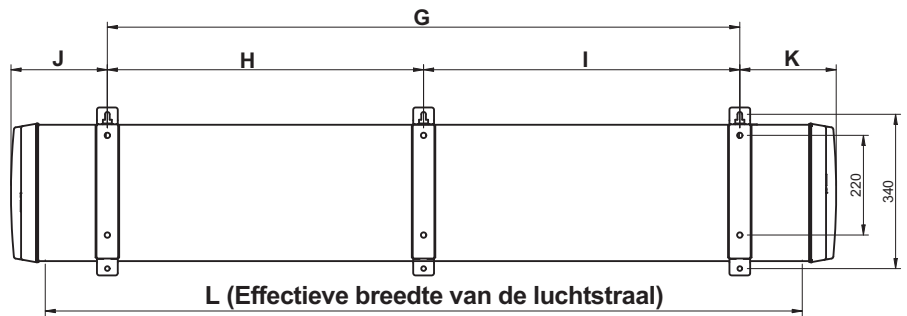
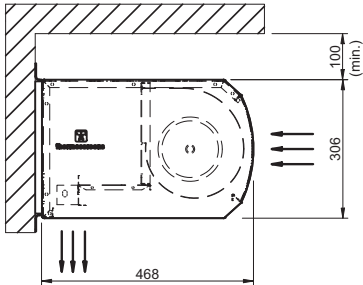


Type	Verwarmingsbatterij	Waterhoeveelheid (l/min)	Waterzijdig drukverlies (kPa)
HX1000	2-rij	17.5	7.9
HX1500	2-rij	25.1	15.1
HX2000	2-rij	33.7	26.1
HX1000	4-rij	12.7	9.0
HX1500	4-rij	16.2	8.6
HX2000	4-rij	21.3	19.8

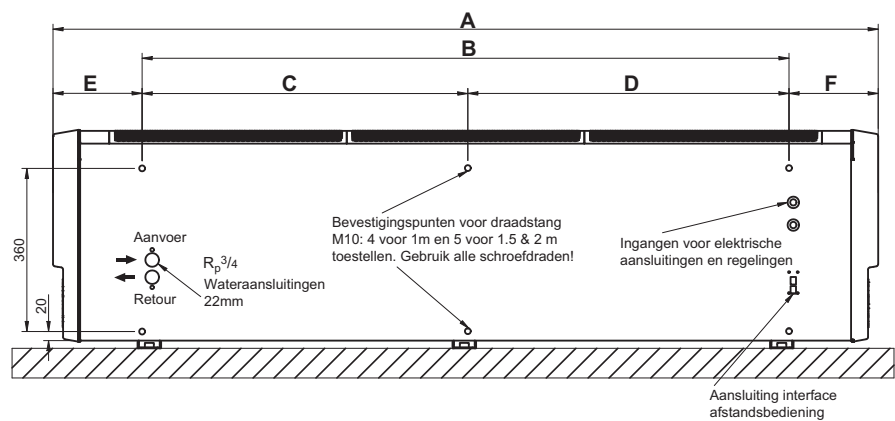


MAATSCHETSEN

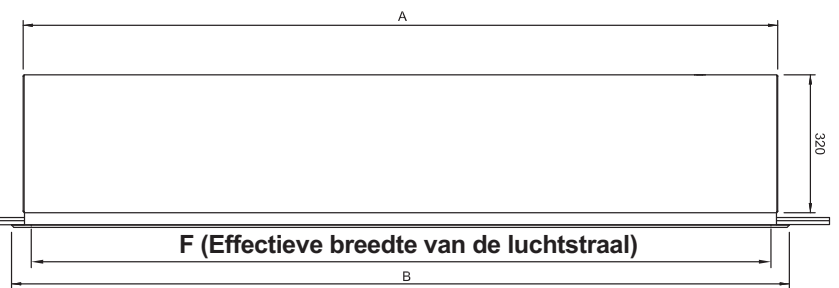
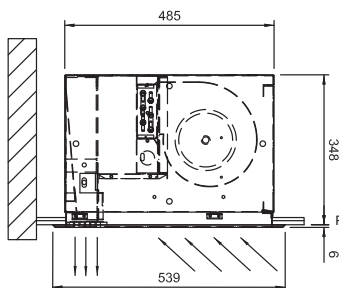
Vrijhangend



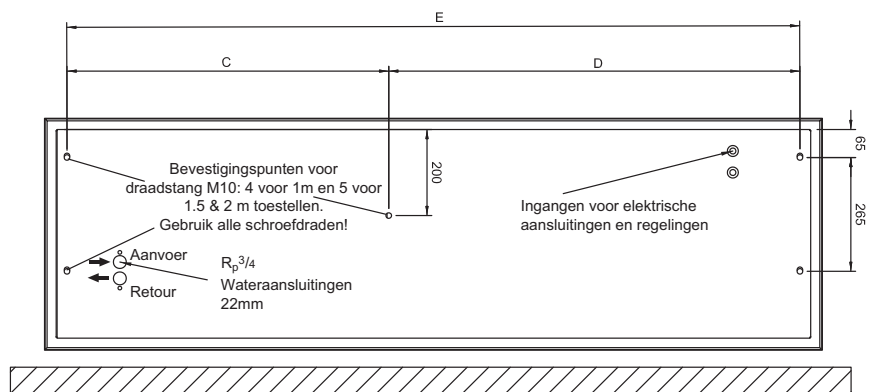
	HX1000	HX1500	HX2000
A (mm)	1300	1825	2350
B (mm)	895	1430	2005
C (mm)	-	720	1032
D (mm)	-	710	973
E (mm)	202	197	143
F (mm)	202	197	202
G (mm)	898	1398	1904
H (mm)	-	699	952
I (mm)	-	699	952
J (mm)	201	213	223
K (mm)	201	213	223
L (mm)	1100	1630	2150



Inbouw



		HX1000	HX1500	HX2000
A (mm)		1250	1750	2340
B (mm)		1303	1803	2393
C (mm)		-	746	1128
D (mm)		-	954	1161
E (mm)		1200	1700	2290
F (mm)		1100	1630	2150
Plafond-opening	Lengte (mm)	1250	1750	2340
	Breedte (mm)	485	485	485





thermoscreens®



thermoscreens®

Thermoscreens, Postbus 15, 9288 ZG Kootstertille

Tel. 0512-335500

E-mail info@thermoscreens.nl

www.thermoscreens.nl

